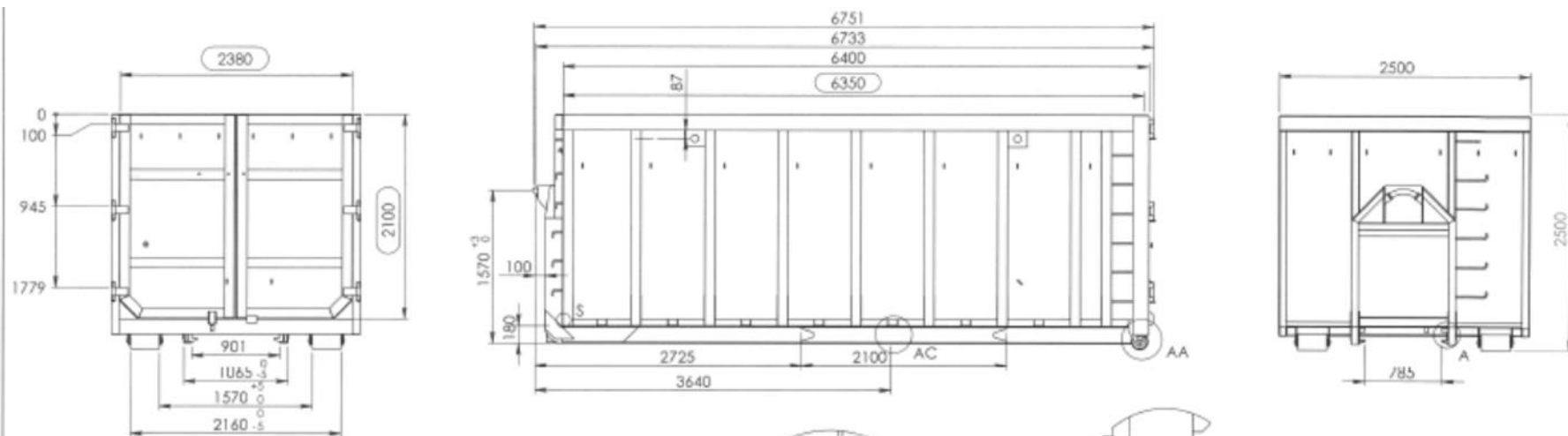


Rėmo konstrukcija pagal DIN 30722-1

Dugnas 4 mm pl 235  
Šonai 3 mm pl 235  
Stogas 3 mm pl 235

Frame construction acc. to DIN30722-1





Rēmo konstrukcija pagal DIN 30722-1  
 Dūgnas 4 mm pl 235  
 Sienelės 3 mm pl 235

2.

Frame construction acc. to DIN30722-1

Priekinė siena

DETAIL A  
 SCALE: 1 : 5

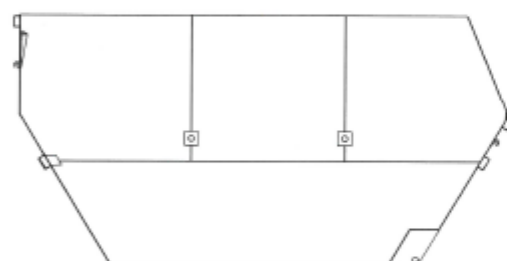
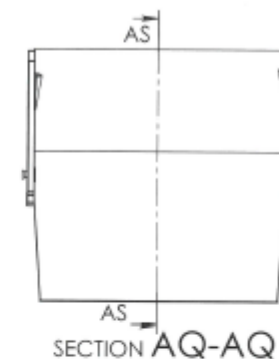
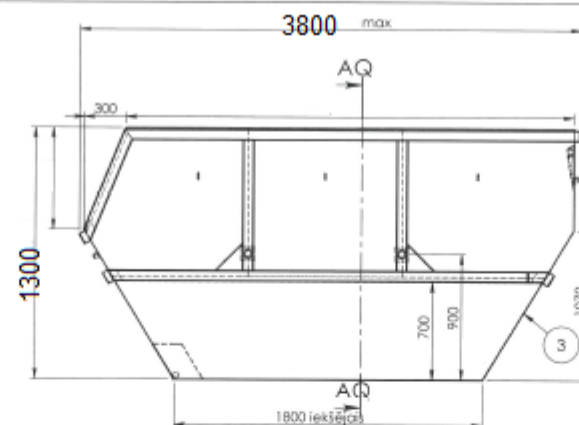
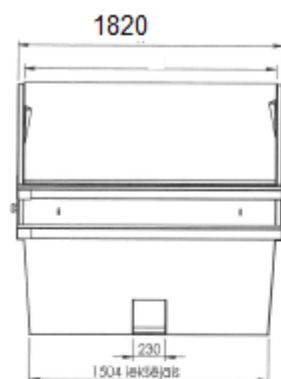
DETAIL S  
 SCALE: 1 : 5

Grīda  
 Sieninė siena

Pastabos:

1. Antikorozinė danga: šratavimas, gruntavimas, dažymas.
2. Suvirinimas ištisinėmis siūlėmis, atvesinant siūlę.
3. Siūlės aukštis  $a=0,5$  t, matuoti nebūtina

1	1	SKIRINIS 4mm	MK 100,00.00	S235
2	1	Side walls 3mm	MK 200,00.00	S235
				Telavimas: EN 1090
				Pos. Nr.
				MKN-30.801
				Skirmantera
				Projekto: SKIR DIN 30



SECTION AS-AS

Dugnas 4 mm  
Šonai 3 mm

RAL 5010

Kablių aukštis: 900 mm  
± 100 mm.

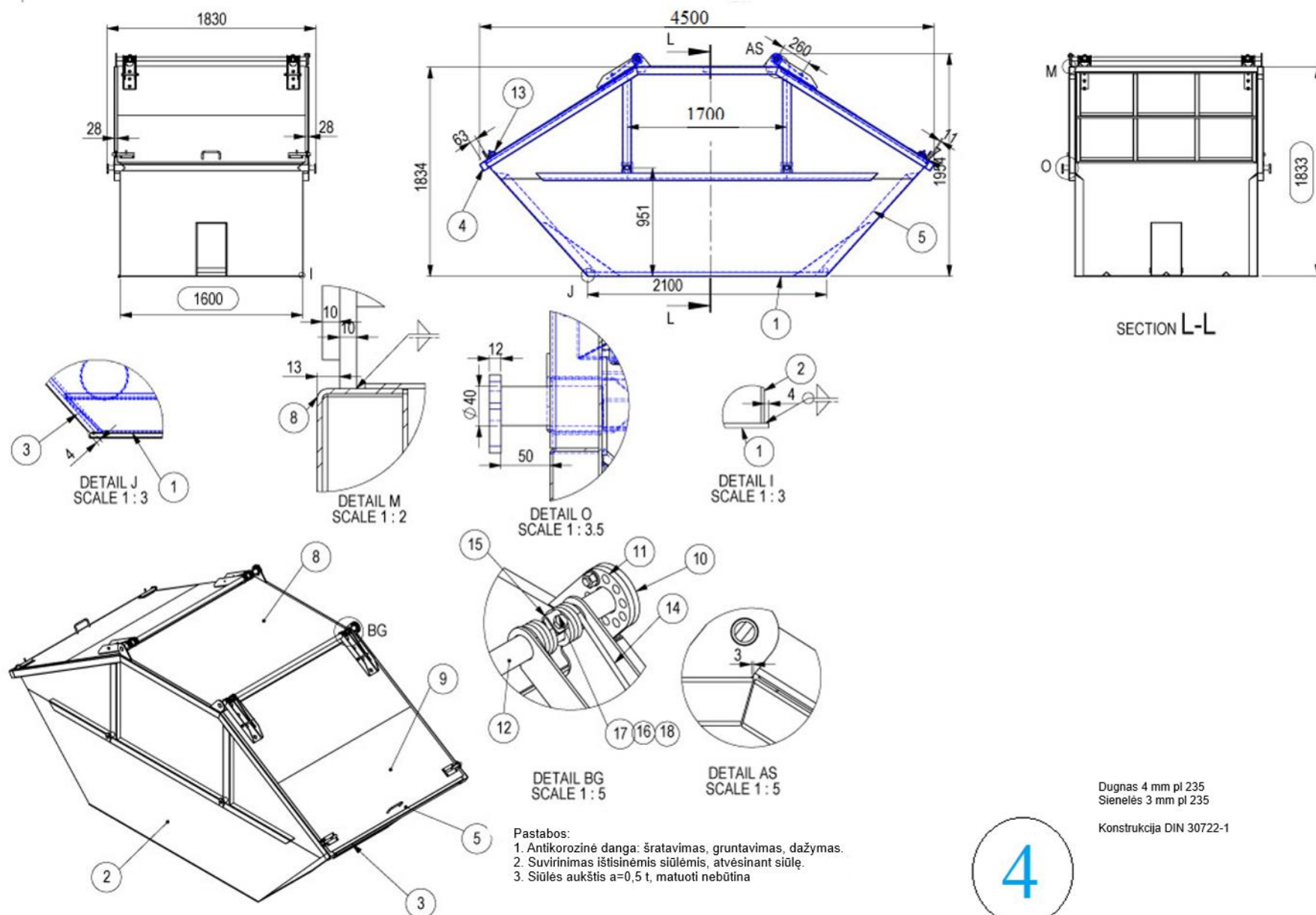
Atstumas tarp kablių  
išilgai konteinerio: ne  
mažiau 1100 mm ± 50  
mm.

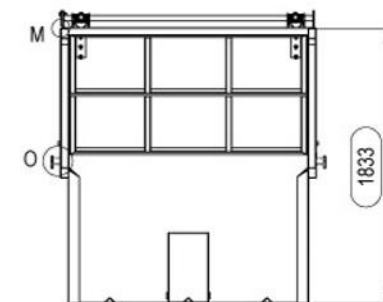
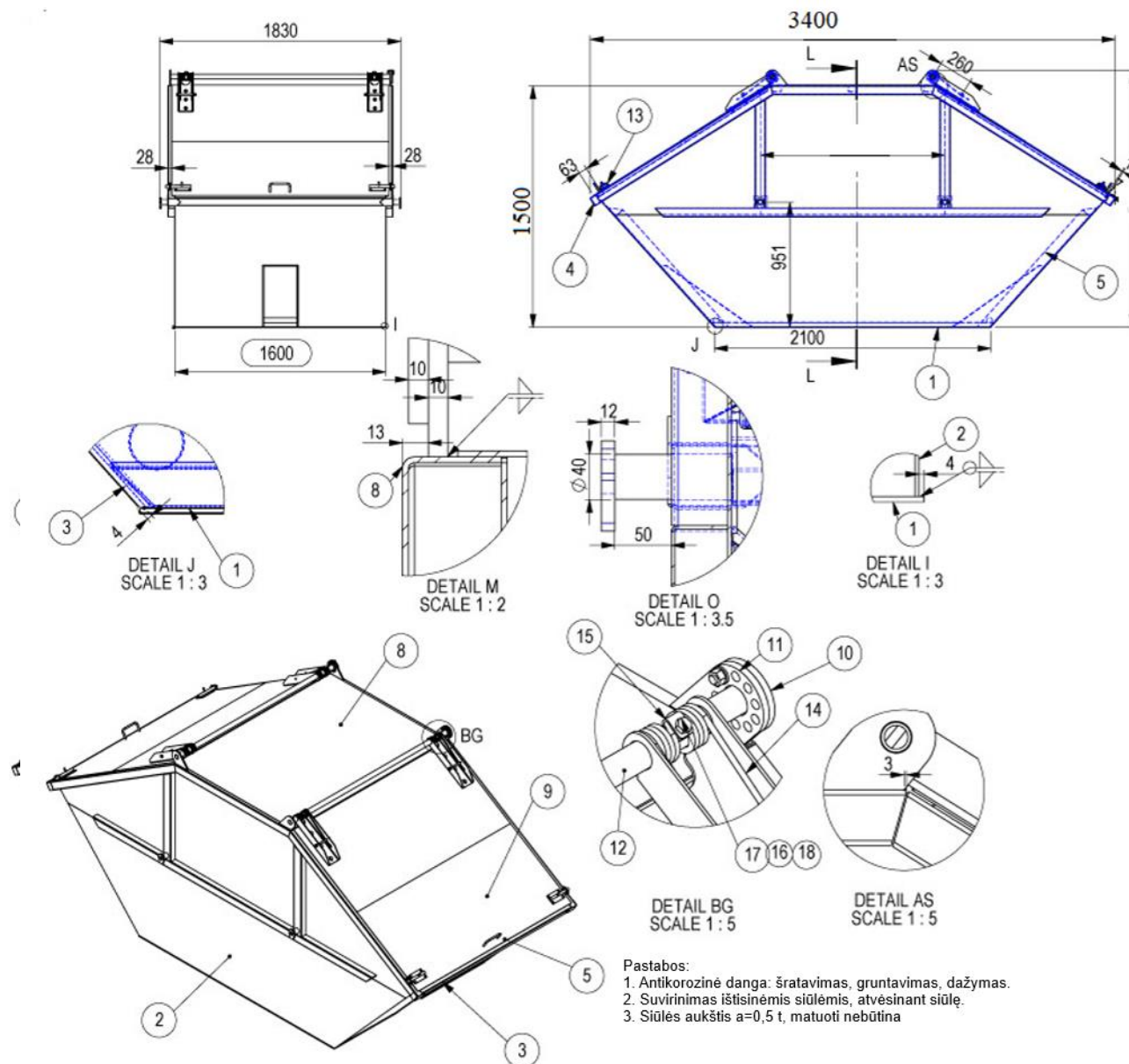
Standartas LT DIN  
30720:1:2009

3.

1	1	Bottom 4mm	S235
2	1+1	Side wall 3mm	S235

F100.100.00.01.OPEN7	SKIRMANTERA
Pos. Nr.	-
7m3 open	
7M3	





SECTION L-L

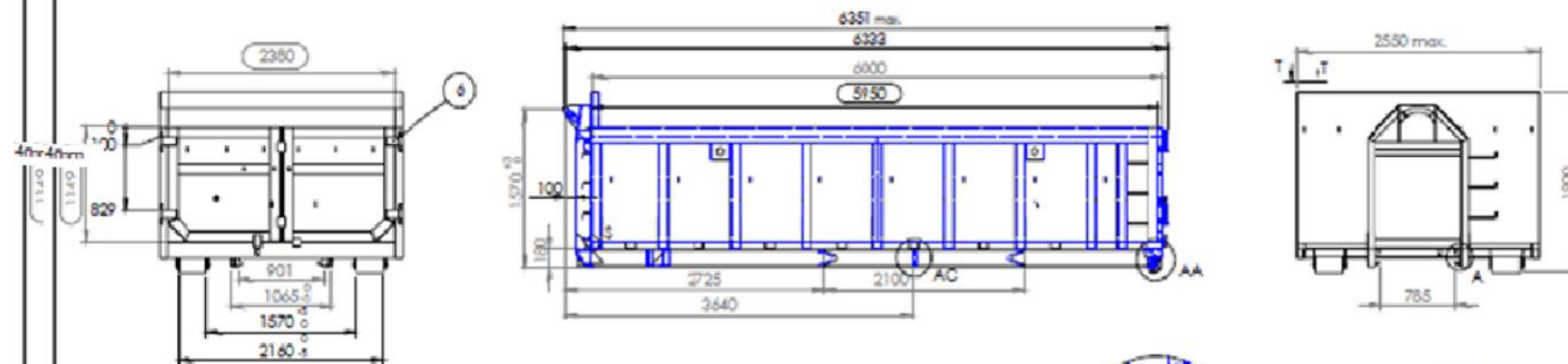


7 m<sup>3</sup>

Dugnas 4 mm pl 235  
Sienelė 3 mm pl 235

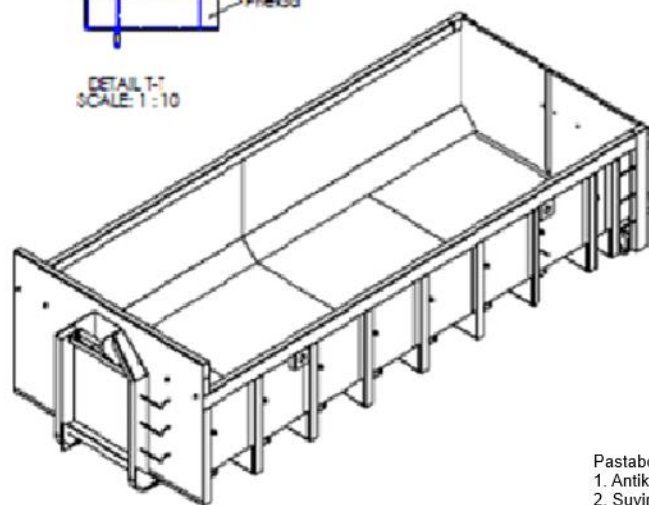
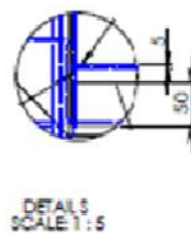
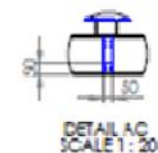
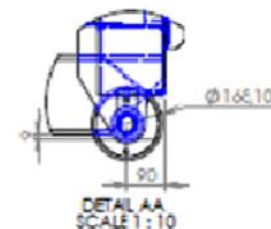
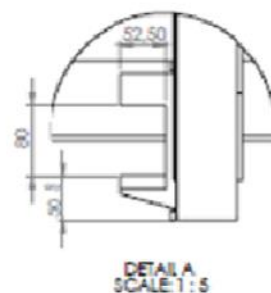
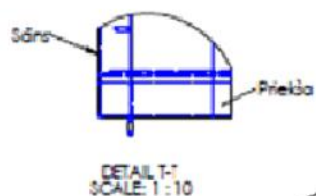
Konstrukcija DIN 30722-1





Konstrukcija DIN 30722-1

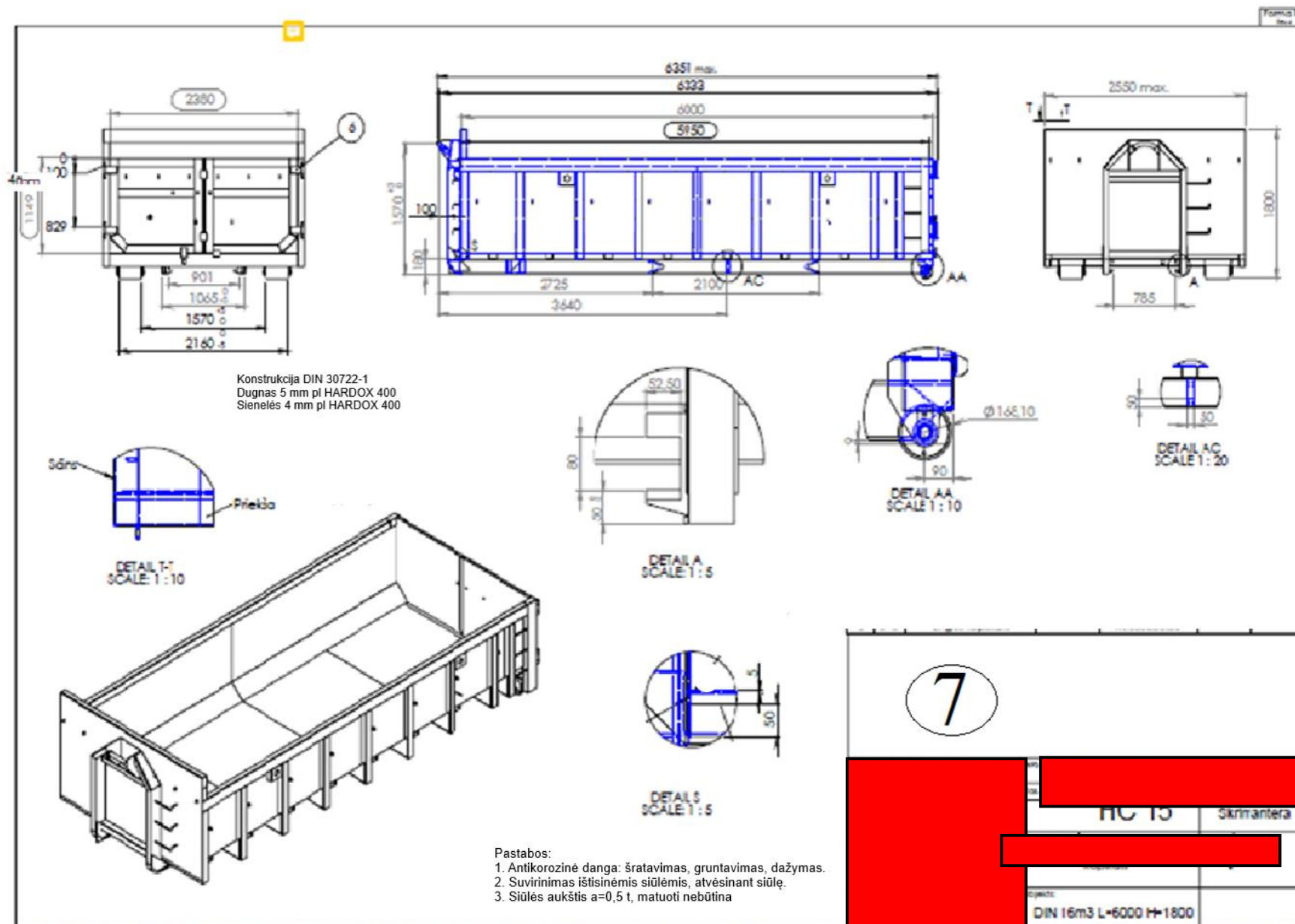
Dugnas 4mm pl 235  
Sienelės 3 mm pl 235



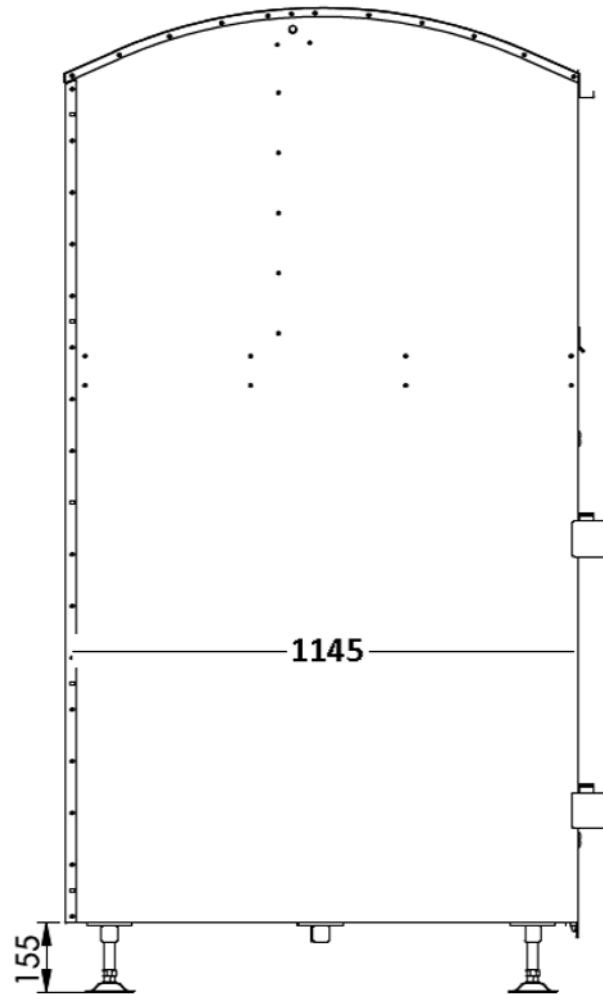
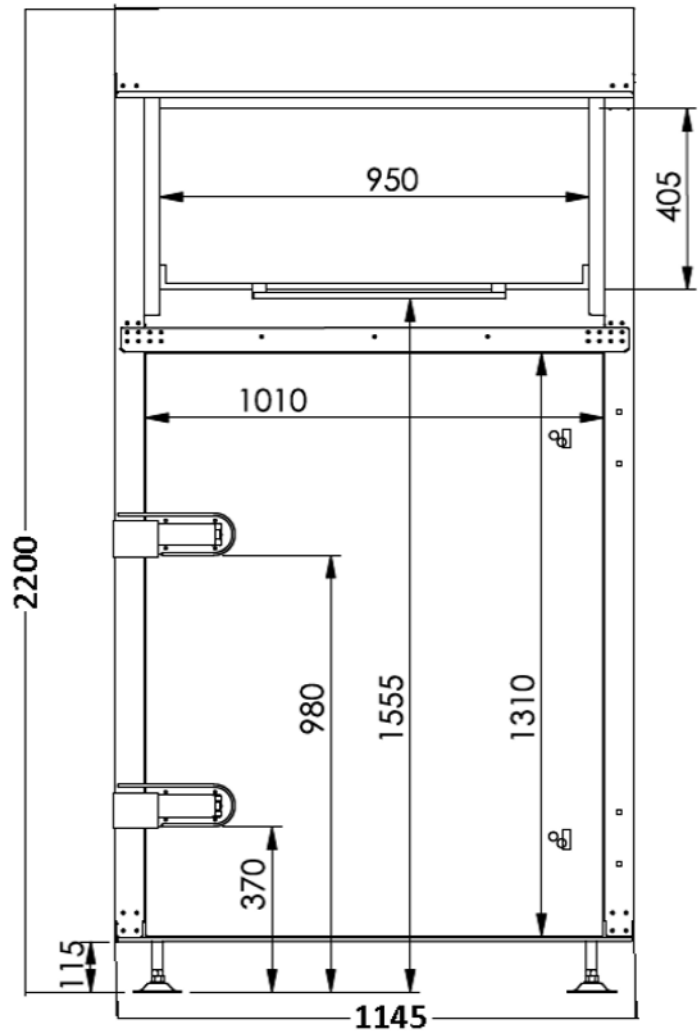
6

- Pastabos:
1. Antikorozinė danga: šratavimas, gruntavimas, dažymas.
  2. Suvirinimas ištisinėmis siūlėmis, atvėsinant siūlę.
  3. Siūlės aukštis a=0,5 t, matuoti nebūtina

HC 15		Skrmantera
DIN 16m3 L=6000 H=1800		



KTD\_RD\_H3\_030



Konteineris tekstilēs atliekoms.

Dugnas - 1,5 mm cinkuota skarda  
Sienelės - 1,5 mm cinkuota skarda

Ties īmetimo anga ītaisyta  
besisukantis būgnas.

8